



FÖRDERBANDROLLEN

**INTER**kraž<sup>®</sup>

*TRADITION  
UND MODERNE*





## © UNTERNEHMENSPOLITIK

Unsere Unternehmenspolitik basiert darauf, langfristige Kundenbeziehungen aufzubauen. Der Schlüssel zum Erfolg bei der Gestaltung solcher Beziehungen ist eine individuelle Herangehensweise an die Bedürfnisse eines jeden Partners. Während unserer gesamten 30-jährigen Tätigkeit haben wir erfolgreich die anspruchsvollsten Aufträge unserer Kunden umgesetzt. Als Hersteller von Erzeugnissen für den Bergbau, das Bauwesen und für viele andere Branchen, verstehen wir vollkommen, dass unsere Zuverlässigkeit den Erfolg der Unternehmungen unserer Kunden bestimmt. Wir sind ständig bestrebt, unsere Position zu stärken und unseren Marktanteil zu erhöhen.

Unsere Entwicklungsdynamik zeigt sich nicht nur in der Steigerung der Produktionskapazitäten und der Verkaufsergebnisse, sondern auch im kontinuierlich wachsenden Kundenstamm. Er besteht aus mehreren hundert Unternehmen, die ein breites Spektrum von Handelsgeschäften repräsentieren und in verschiedenen in- und ausländischen Märkten tätig sind. Mit den meisten hiervon haben wir eine kontinuierliche, langfristige Zusammenarbeit aufgebaut. Derzeit werden unsere Produkte auf den Märkten vieler europäischer Länder sowie in Russland und Afrika verkauft.

## © GESCHICHTE

Die Anfänge unserer Tätigkeit gehen auf das Jahr 1987 zurück, als Zakład Ślusarski (die Eisenhüttengesellschaft) in Form eines Einzelunternehmens gegründet wurde. Im Jahr 2006 wurde die Firma INTERkraż Spółka z o.o. in das Landesgerichtsregister eingetragen, wobei diese Firma die in den achtziger Jahren begonnene Arbeit fortsetzt. In der Zwischenzeit hat das Unternehmen eine bedeutende Entwicklung und Modernisierung erfahren.

Die Beobachtung dynamischer Veränderungen auf dem inländischen und internationalen Markt sowie eine erweiterte Analyse der Bedürfnisse und Erwartungen der Kunden haben dazu geführt, dass das Management der Firma INTERkraż sich entschieden hat, 2011 eine zweite Produktionsstätte zu bauen. Dank dieser Entscheidung hat das Unternehmen eine moderne Produktions- und Lagerhalle mit einem Bürogebäude erworben und die Produktionskapazitäten erhöht.



TRADITION  
UND INNOVATION

Das Sortiment der von uns hergestellten Förderbandrollen wird ständig erweitert und gleichzeitig ihre Qualität gesteigert. Unsere erfahrenen und hoch qualifizierten Mitarbeiter sowie eingesetzte Verfahrenstechniken ermöglichen uns die Einhaltung der vom Kunden geforderten Parameter. Wir verfügen über Zertifikate, die es uns ermöglichen, unsere Produkte mit dem Sicherheitszeichen „B“ und einem Qualitätsmanagementsystem gemäß PN-EN ISO 9001-2009 zu kennzeichnen. In Zusammenarbeit mit den besten Rohstofflieferanten garantieren wir eine hohe Haltbarkeit unserer Produkte. Wir bieten nicht nur eine hohe Produktqualität und die Fähigkeit, technische Parameter an die Bedürfnisse unserer Kunden anzupassen, sondern auch unsere Zuverlässigkeit als Partner - insbesondere im Hinblick auf termingerechte Lieferungen

Das Ergebnis einer bewussten und gut durchdachten Politik in Bezug auf neue Produktimplementierungen ist der Produktionsstart 2008 einer komplett neuen Produktgruppe - Stahlstrukturelemente für Gurtförderer und 2012 – Ankerbaubaukomponenten für den Tunnelbau.

Wir investieren kontinuierlich in neue Technologien, weshalb wir seit vielen Jahren eine führende Position unter den Rollenherstellern halten können. Hierzu arbeiten wir wissenschaftlich an der kontinuierlichen Verbesserung unserer Produkte. Dank der Arbeit unserer Forschungs- und Entwicklungsabteilung wird die Qualität unserer Rollen kontinuierlich verbessert, was die Marke INTERkraż® zu einer der bekanntesten Marken am Markt macht.

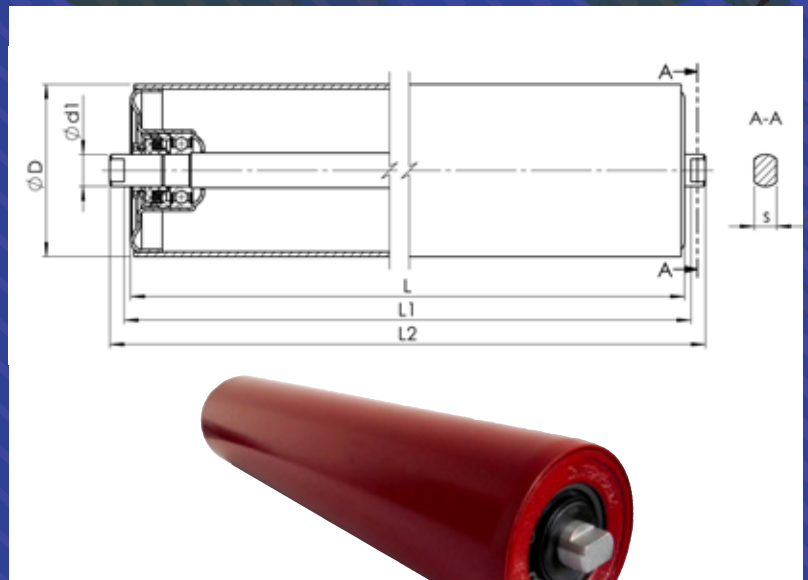
Unser Herstellungsprozess ist weitgehend automatisiert, weshalb wir eine hohe Produktionseffizienz und Serienfertigung erreichen können. Die Präzision der ausgeführten Details ermöglicht es uns, ein Produkt von höchster Qualität zu produzieren, das modernen Standards entspricht. Wir verfügen über eine eigene Pulverbeschichtungsanlage und sind somit in der Lage, den gesamten Produktionsprozess, einschließlich der Beschichtung, im eigenen Haus durchzuführen.

Wir wissen, dass der Erfolg unseres Unternehmens von den Mitarbeitern geschaffen wird, deren tägliche Arbeit die Grundlage unserer dynamischen Entwicklung ist.



## GLATTE ROLLEN

Glatte Rollen sind für den Einbau in Förderbandanlagen für den Transport von Schüttgütern im Über- und Untertagebau bestimmt. Die grundlegende Aufgabe der Rollen ist das richtige Formen, Stützen und Schützen des Förderbandes sowie das Reduzieren des Bewegungswiderstands des transportierten Schüttgutes.



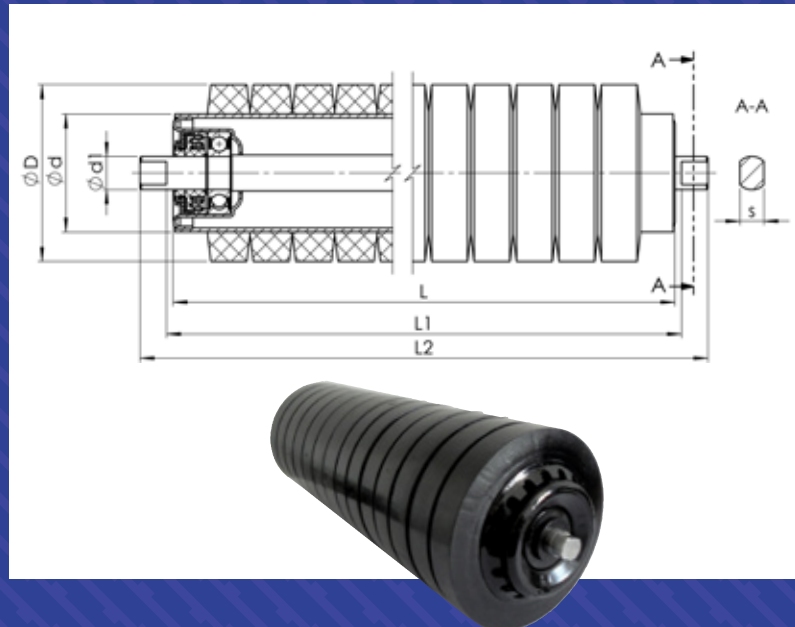
Standardlängen und -durchmesser von glatten Rollen mit Achsaufnahmen TYP C

L	L1	$\varnothing D$									
		$\varnothing 51$	$\varnothing 63.5$	$\varnothing 88.9$	$\varnothing 108$		$\varnothing 133$		$\varnothing 159$	$\varnothing 194$	
		L2									
160	168	186	186	186	192	186	192				
200	208	226	226	226	232	226	232				
250	258	276	276	276	282	276	282	276	282		
315	323	341	341	341	347	341	347	341	347	347	
380	388	406	406	406	412	406	412	406	412	412	
465	473	491	491	491	497	491	497	491	497	497	497
500	508	526	526	526	532	526	532	526	532	532	532
530	538	556	556	556	562	556	562	556	562	562	562
600	608	626	626	626	632	626	632	626	632	632	632
670	678	696	696	696	702	696	702	696	702	702	702
700	708	726	726	726	732	726	732	726	732	732	732
750	758	788	788	788	798	788	798	788	798	798	798
800	808	838	838	838	848	838	848	838	848	848	848
900	908	938	938	938	948	938	948	938	948	948	948
950	958	988	988	988	998	988	998	988	998	998	998
1,000	1008	1038	1038	1038	1048	1038	1048	1038	1048	1048	1048
1100	1108	1138	1138	1138	1148	1138	1148	1138	1148	1148	1148
1150	1158	1188	1188	1188	1198	1188	1198	1188	1198	1198	1198
1400	1408		1438	1438	1448	1438	1448	1438	1448	1448	1448
1500	1508		1538	1538	1548		1548	1538	1548	1548	1548
1600	1608			1638	1648		1648	1638	1648	1648	1648
1800	1808						1848	1838	1848	1848	1848
2000	2008						2048		2048	2048	2048
Lagergröße		6204	6204 6205	6204 6305	6206	6204 6305	6206 6307	6204 6305	6206 6307 6308	6305 6206 6307 6308 6310 6312	6308 6310 6312

Andere Durchmesser und Längen der Rollen sowie Ausführungsversionen sind auf Anfrage erhältlich

## AUFGABEROLLEN

Aufgaberollen sind die Rollen, die den Obergurt der Förderbandanlage im Bereich der Übergabestationen halten und üblicherweise zur Absorption und Ableitung von Energie der fallenden Last verwendet werden. Gummiringe verhindern aufgrund ihrer Flexibilität Schäden an Rohrmantel der Rolle, dem Fördergurt sowie des fallenden Transportgutes.



Standardlängen und -durchmesser von Aufgaberollen mit Achsen des TYP C

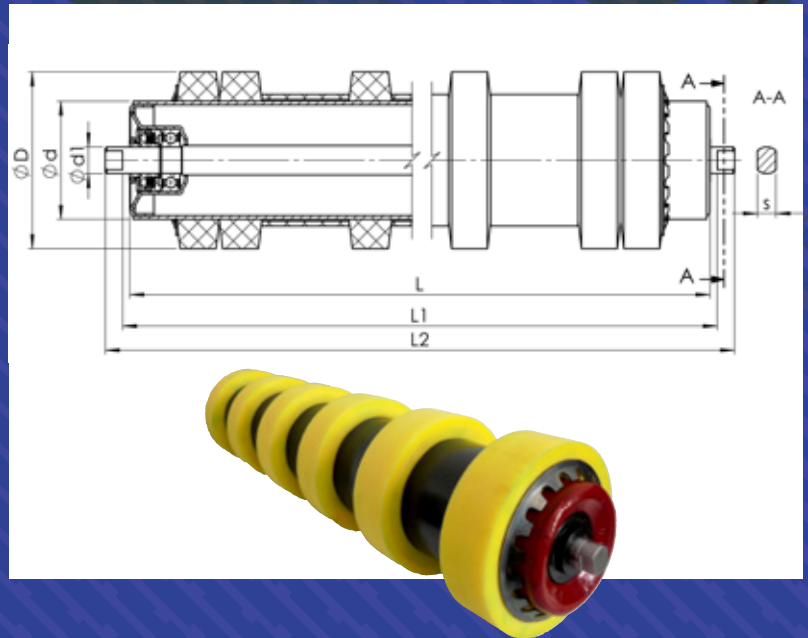
		ØD/Ød									
L	L1	89/51	89/63.5			133/88.9		159/108		215/133	
		108/51 133/51	108/63.5	133/63.5	159/63.5	133/88.9	159/88.9	159/108	190/108	194/108	
		L2									
160	168	186	186	192	186	192	186	192			
200	208	226	226	232	226	232	226	232			
250	258	276	276	282	276	282	276	282	276	282	
315	323	341	341	347	341	347	341	347	341	347	
380	388	406	406	412	406	412	406	412	406	412	
465	473	491	491	497	491	497	491	497	491	497	
500	508	526	526	532	526	532	526	532	526	532	
530	538	556	556	562	556	562	556	562	556	562	
600	608	626	626	632	626	632	626	632	626	632	
670	678	696	696	702	696	702	696	702	696	702	
700	708	726	726	732	726	732	726	732	726	732	
750	758	788	788	798	788	798	788	798	788	798	
800	808	838	838	848	838	848	838	848	838	848	
900	908	938	938	948	938	948	938	948	938	948	
950	958	988	988	998	988	998	988	998	988	998	
1000	1008	1038	1038	1048	1038	1048	1038	1048	1038	1048	
1100	1108	1138	1138	1148	1138	1148	1138	1148	1138	1148	
1150	1158	1188	1188	1198	1188	1198	1188	1198	1188	1198	
1400	1408		1438	1448	1438	1448	1438	1448	1438	1448	
1600	1608			1648	1638	1648	1638	1648	1638	1648	
1800	1808							1848	1838	1848	
2000	2008							2048		2048	
Lagergröße		6204	6204	6205	6204	6305 6206	6204	6305 6206 6307	6204	6305 6206 6307 6308	

Andere Durchmesser und Längen der Rollen sowie Ausführungsversionen sind auf Anfrage erhältlich

## UNTERBANDROLLEN MIT PUFFERRINGEN UND DISTANZHÜLSEN

Unterbandrollen mit Pufferringen und Distanzhülsen stützen im Rücklauf das untere Band des Transportbandes und entfernen das anhaftende Material von diesem. Die Unterbandrollen werden aus pulverbeschichteten Stahlrohr hergestellt, auf dem Gummi- oder Polyurethanringe installiert sind die mit Kunststoff-Distanzhülsen getrennt sind.

Standardlängen und -durchmesser von Unterbandrollen mit Ringen und Distanzhülsen mit Achsenden TYP C

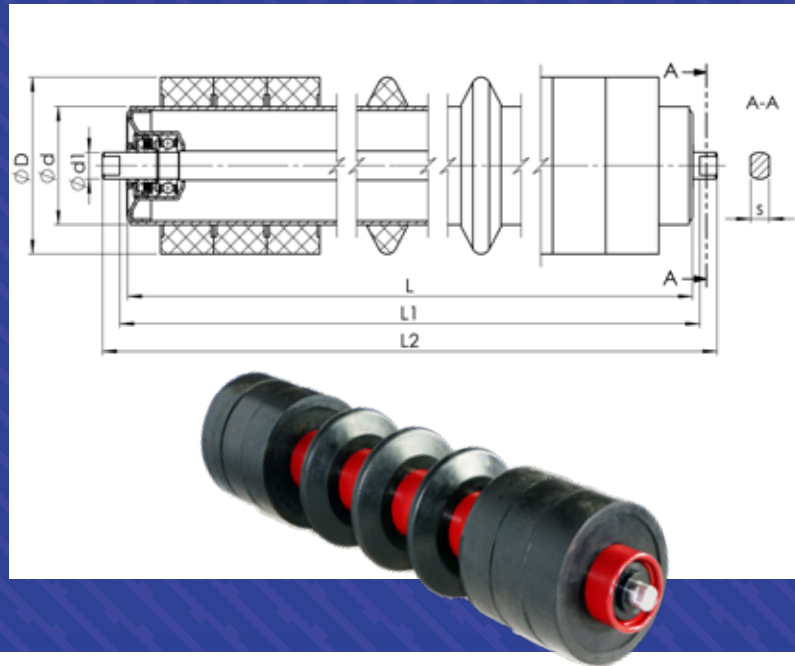


		ØD/Ød									
L	L1	89/51 108/51 133/51		89/63.5 108/63.5 133/63.5 159/63.5		133/88.9 159/88.9		159/108 190/108 194/108		215/133	
		L2									
160	168	186	186	192	186	192	186	192			
200	208	226	226	232	226	232	226	232			
250	258	276	276	282	276	282	276	282	276	282	
315	323	341	341	347	341	347	341	347	341	347	
380	388	406	406	412	406	412	406	412	406	412	
465	473	491	491	497	491	497	491	497	491	497	
500	508	526	526	532	526	532	526	532	526	532	
530	538	556	556	562	556	562	556	562	556	562	
600	608	626	626	632	626	632	626	632	626	632	
670	678	696	696	702	696	702	696	702	696	702	
700	708	726	726	732	726	732	726	732	726	732	
750	758	788	788	798	788	798	788	798	788	798	
800	808	838	838	848	838	848	838	848	838	848	
900	908	938	938	948	938	948	938	948	938	948	
950	958	988	988	998	988	998	988	998	988	998	
1000	1008	1038	1038	1048	1038	1048	1038	1048	1038	1048	
1100	1108	1138	1138	1148	1138	1148	1138	1148	1138	1148	
1150	1158	1188	1188	1198	1188	1198	1188	1198	1188	1198	
1400	1408		1438	1448	1438	1448	1438	1448	1438	1448	
1600	1608			1648	1638	1648	1638	1648	1638	1648	
1800	1808							1848	1838	1848	
2000	2008							2048		2048	
Lagergröße		6204	6204	6205	6204	6305 6206	6204	6305 6206 6307	6204	6305 6206 6307 6308	

Andere Durchmesser und Längen der Rollen sowie Ausführungsversionen sind auf Anfrage erhältlich

## UNTERBANDROLLEN MIT

Unterbandrollen mit Ringen stützen im Rücklauf das untere Band des Transportbandes und entfernen das anhaftende Material von diesem. Die Unterbandrollen werden aus pulverbeschichteten Stahlrohr hergestellt, auf dem Gummi- oder Polyurethanringe installiert sind



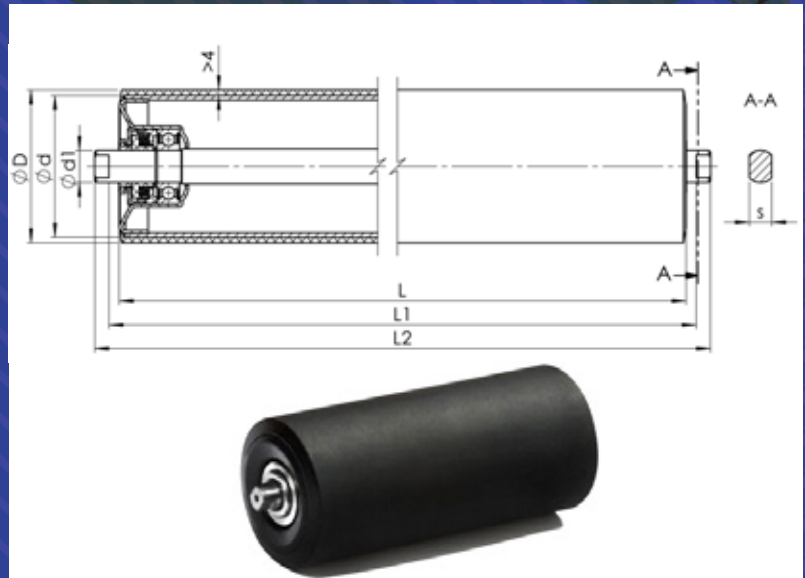
Standardlängen und -durchmesser von Unterbandrollen mit Ringen mit Achsenden TYP C

		ØD/Ød								
L	L1	108/51	108/63.5 133/63.5	133/88.9 150/88.9 159/88.9	159/108 180/108 194/108	194/133				
		L2								
160	168	186	186	192	186	192	186	192		
200	208	226	226	232	226	232	226	232		
250	258	276	276	282	276	282	276	282	276	282
315	323	341	341	347	341	347	341	347	341	347
380	388	406	406	412	406	412	406	412	406	412
465	473	491	491	497	491	497	491	497	491	497
500	508	526	526	532	526	532	526	532	526	532
530	538	556	556	562	556	562	556	562	556	562
600	608	626	626	632	626	632	626	632	626	632
670	678	696	696	702	696	702	696	702	696	702
700	708	726	726	732	726	732	726	732	726	732
750	758	788	788	798	788	798	788	798	788	798
800	808	838	838	848	838	848	838	848	838	848
900	908	938	938	948	938	948	938	948	938	948
950	958	988	988	998	988	998	988	998	988	998
1000	1008	1038	1038	1048	1038	1048	1038	1048	1038	1048
1100	1108	1138	1138	1148	1138	1148	1138	1148	1138	1148
1150	1158	1188	1188	1198	1188	1198	1188	1198	1188	1198
1400	1408		1438	1448	1438	1448	1438	1448	1438	1448
1600	1608			1648	1638	1648	1638	1648	1638	1648
1800	1808							1848	1838	1848
2000	2008							2048		2048
Lagergröße		6204	6204	6205	6204	6305 6206	6204	6305 6206 6307	6204	6305 6206 6307 6308

Andere Durchmesser und Längen der Rollen sowie Ausführungsversionen sind auf Anfrage erhältlich

## ROLLEN MIT BELAG

Diese Rollen werden analog den Unterbandrollen mit Pufferringen eingesetzt. Das Stahlrohr ist mit heiß vulkanisierter Gummierung belegt. Mit dem vergrößerten Durchmesser wird die Lebensdauer der Tragrollen verlängert.



Standardlängen und -durchmesser der Gummieren Rollen mit Achsen TYP C

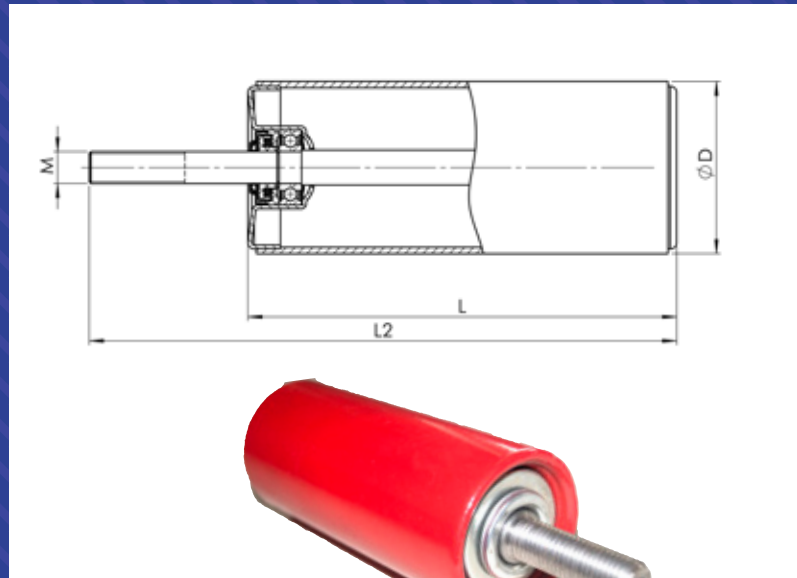
		φD										
L	L1	Ø51	Ø63.5	Ø88.9	Ø108	Ø133	Ø159	Ø194				
		L2										
160	168	186	186	192	186	192	186	192				
200	208	226	226	232	226	232	226	232				
250	258	276	276	282	276	282	276	282	276	282		
315	323	341	341	347	341	347	341	347	341	347	347	
380	388	406	406	412	406	412	406	412	406	412	412	
465	473	491	491	497	491	497	491	497	491	497	497	497
500	508	526	526	532	526	532	526	532	526	532	532	532
530	538	556	556	562	556	562	556	562	556	562	562	562
600	608	626	626	632	626	632	626	632	626	632	632	632
670	678	696	696	702	696	702	696	702	696	702	702	702
700	708	726	726	732	726	732	726	732	726	732	732	732
750	758	788	788	798	788	798	788	798	788	798	798	798
800	808	838	838	848	838	848	838	848	838	848	848	848
900	908	938	938	948	938	948	938	948	938	948	948	948
950	958	988	988	998	988	998	988	998	988	998	998	998
1000	1008	1038	1038	1048	1038	1048	1038	1048	1038	1048	1048	1048
1100	1108	1138	1138	1148	1138	1148	1138	1148	1138	1148	1148	1148
1150	1158	1188	1188	1198	1188	1198	1188	1198	1188	1198	1198	1198
1400	1408		1438	1448	1438	1448	1438	1448	1438	1448	1448	1448
1600	1608			1648	1638	1648	1638	1648	1638	1648	1648	1648
1800	1808							1848	1838	1848	1848	1848
2000	2008							2048		2048	2048	2048
Lagergröße		6204	6204	6205	6204	6305, 6206	6204	6305 6206 6307	6204	6305 6206 6307 6308	6305 6206 6307 6310 6312	6308 6310 6312

Andere Durchmesser und Längen der Rollen sowie Ausführungsversionen sind auf Anfrage erhältlich



## FÜHRUNGSROLLEN

Führungsrollen sind für die richtige Führung des Gurts im Obergurt ausgelegt, wodurch seine seitliche Verschiebung verhindert wird. Sie werden in den Zentrierstationen und Kurvenabschnitten von Gurtförderern eingesetzt.



L	L1	Ø63.5	Ø88.9	Ø108			Ø133		
Gewinde									
100	150	M16	M16	M16	M20	M24	M16	M20	M24
150	200								
215	265								
Lagergröße		6204	6204	6204	6305	6206	6204	6305	6206

Andere Durchmesser und Längen der Rollen sowie Ausführungsversionen sind auf Anfrage erhältlich

## ROLLENCODE-BEZEICHNUNG

Serie		Typ		Außendurchmesser		Rohrdurchmesser		Mantellänge		Lagertyp		Typ Achsende		Coat-Beschichtung bzw. Ringmaterial (Material in Kontakt mit Fördergurt)		Ringsystem		Ausführung
A	-	B	-	C	/	D	x	E	-	F	-	G	-	H	-	I	-	J

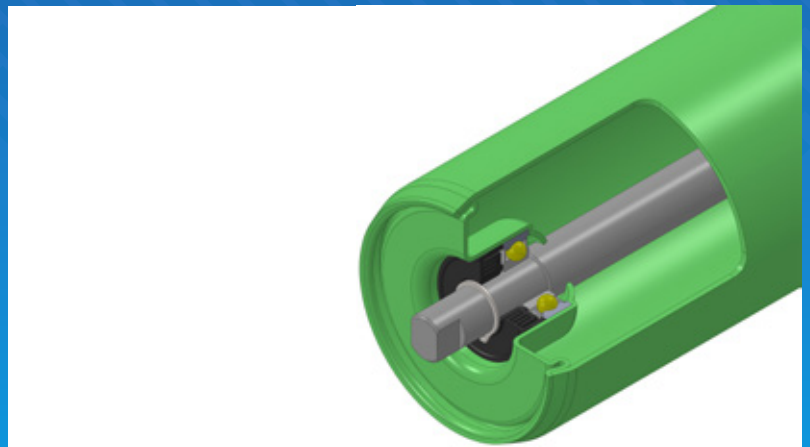
A-B-C/DxE-F-G-H-I-J

### SERIE

A-B-C/DxE-F-G-H-I-J

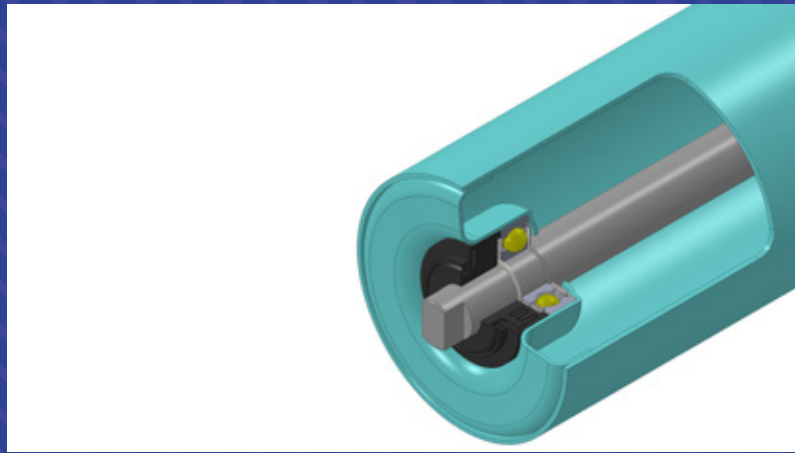
### Leichte

- Rollen perfekt für leichte Betriebsbedingungen
- Stahlnaben vom Typ RL, die mit dem Mantel dauerhaft durch Verpressung verbunden sind
- Die zweiteilige Labyrinthdichtung gewährleistet eine ausreichende Dichtheit in der staubigen Umgebung
- Achse aus Walzstab gem. nach EN 10060



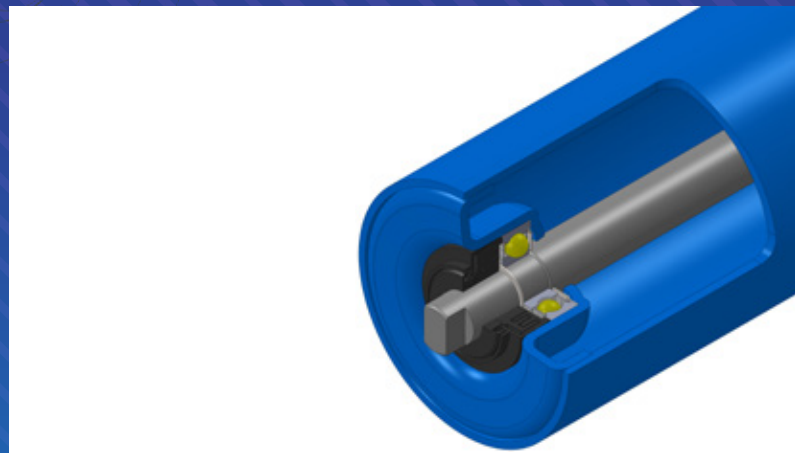
### Standard

- Rollen, geeignet für mittlere Betriebsbedingungen
- Nabe aus kaltgestanztem Stahlblech, dauerhaft mit dem Mantel durch Verschweißen verbunden
- Mehrteilige Labyrinthdichtung für erforderliche Dichtheit in einer staubreichen und feuchten Umgebung.
- Achse aus Walzstab nach EN 10060
- M7-Passung gewährleistet eine dauerhafte und zuverlässige Montage des Lagers in der Nabe



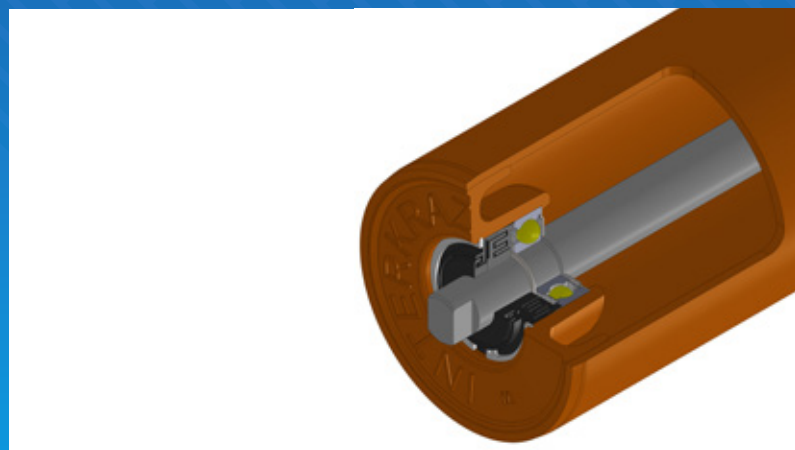
### Standard plus

- Verstärkte gestanzte Nabe, für eine längere Lebensdauer und höhere Tragfähigkeit der Tragrolle.
- Dickere Mantelwand, die eine längere Lebensdauer und bessere Beständigkeit gegen abrasiven Verschleiß gewährleistet.
- Achse aus Walzstab nach EN 10060 oder aus gezogenem Stab nach EN 10278.
- Mehrteilige Labyrinthdichtung für hervorragende Dichtheit gegen Staub- und Wassereinwirkung in der ganzen Betriebsdauer.
- Beiderseitig abgedichtetes Wälzlager Typ 2RS oder 2Z.
- M7-Passung gewährleistet eine dauerhafte und zuverlässige Montage des Lagers in der Nabe



### Heavy Duty

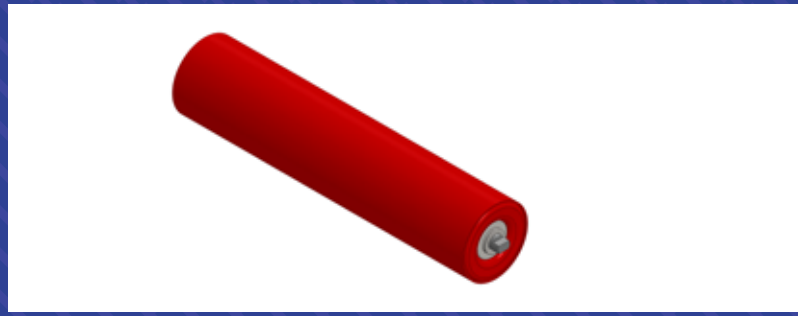
- Rollen für schwere Betriebsbedingungen
- Tragrollennabe aus Gesenk geschmiedetem Stahl oder als ein GG-Gussstück.
- Die Achse besteht aus Walzstab nach EN 10060 oder gezogenem Stab nach EN 10278
- Mehrstufige Hybriddichtung, die über die gesamte Betriebsdauer eine hervorragende Dichtheit gegen Staub und Wasser gewährleistet
- Lager und Nabendichtung zusätzlich geschützt
- Beiderseitig abgedichtetes Wälzlager Typ 2RS oder 2Z.
- Mit abtragsbearbeiteter Nabe für eine längere Lagerlebensdauer sowie verbesserte Laufeigenschaften der Tragrolle.



	Zusammenfassung	Light	Standard	Standard+	Heavy duty
Rollenmantel	Rohr	Stahlrohr	Nahtrohr nach EN 10219 mit beschränkten Maßtoleranzen (nach Werknorm von INTERkraž)	Nahtrohr nach EN 10219 mit beschränkten Maßtoleranzen (nach Werknorm von INTERkraž)	Nahtrohr nach EN 10219 mit beschränkten Maßtoleranzen
	Werkstoff	S235 JR nach EN 10025-2	S235 JR nach EN 10025-2	S235 JR nach EN 10025-2	S235 JR nach EN 10025-2
Rollennabe	Typ	Gepresst – für eine schnelle Montage	Gepresst	Gepresst - verstärkte Ausführung	GG-Gussstück oder Stahl geschmiedet
	Werkstoff	DD11 nach EN 10111	DD11 acc. to EN 10111	DD11 acc. to EN 10111	Stahlnabe geschmiedet aus S235 JR nach EN 10025 oder Gussstück EN-GJL-200 nach EN 1561
	Fertigungstoleranz für Lagersitz	M7	M7	M7	M7
Rollenachse	Typ	Rundstab gewalzt nach EN 10060	Rundstab gewalzt nach EN 10060	Rundstab gewalzt nach EN 10060 oder gezogen nach EN 10278	Rundstab gewalzt nach EN 10060 oder gezogen nach EN 10278
	Werkstoff	Nach EN 10060	S235JR	S235JR	S235JR+C
	Lagersitzpassung	h6	h6	h6	h6
Lebensdauer-geschmierte Lager	Typ	Reinreihiges Querkugellager			
	Lagerdichtung	1Z	2Z	2Z or 2RS	2Z oder 2RS
	Radialluft	C3	C3	C3 oder C4, an jeweiligen Einsatz ausgelegt	3 oder C4, an jeweiligen Einsatz ausgelegt
	Toleranzklasse	P0	P0	P0	P0
Die Labyrinthdichtung ist lebensdauer-geschmiert, um den Schutz gegen das Eindringen von Staub und Wasser zu gewährleisten	Typ	Zweiteilige Labyrinthdichtung	Fünfteilige Kompaktlabyrinthdichtung	Fünfteilige Kompaktlabyrinthdichtung oder Lagerdichtung für schwere Tragrollen	Fünfteilige Kompaktlabyrinthdichtung oder Lagerdichtung für schwere Tragrollen
	Werkstoff	Polyamid	Polyamid	Polyamid	Polyamid
Laufeigenschaften	Radialschlag	<0.7	<0.7	<0.5	<0.5
	Laufwiderstand	<2.5 N	<2.5 N	<2.0 N	<2.0 N
	Auswuchtsklasse	≤G40	≤G25	≤G16	≤G16

TYP  
A-B-C/Dx E-F-G-H-I-J

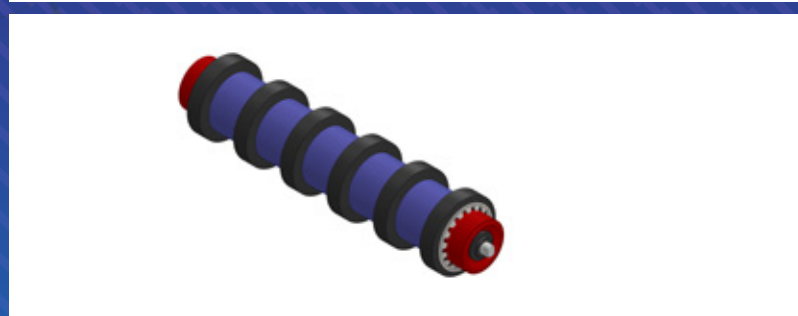
Glatte Rollen G



Aufgaberollen  
(mit Pufferringen) I



Unterbandrollen mit  
Pufferringen und  
Distanzhülsen E



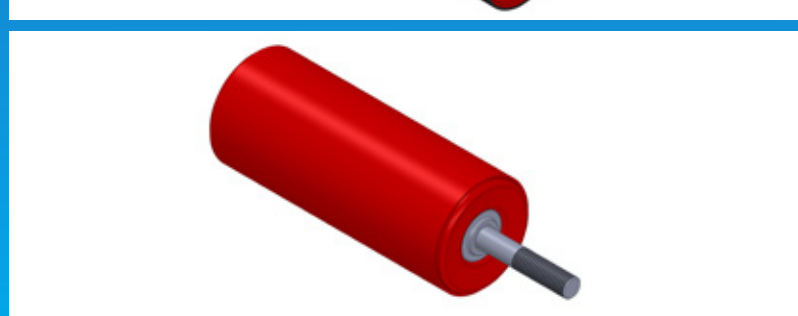
Unterbandrollen  
mit Pufferringen D



Rollen mit Belag P



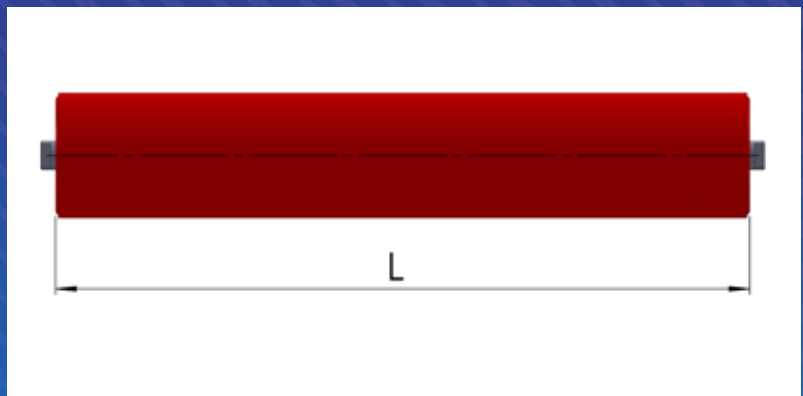
Führungsrollen K



ROLLEN EXTERNER  
DURCHMESSER / ROHR  
DURCHMESSER  
A-B-C/DxE-F-G-H-I-J

D [mm]	Code	Zoll
63.5	63	2.5
88.9	89	3.5
108.0	108	4.25
127.0	127	5
133.0	133	5.25
152.0	152	6,
159.0	159	6.25
194.0	194	7.625
219.0	219	8.625

MANTELLÄNGE  
A-B-C/DxE-F-G-H-I-J



Fördergurttbreite (mm)	Rollenanordnung			
	Mantellänge (mm)			
400	500	250	165	-
500	600	315	200	-
650	750	380	250	-
800	950	465	315	165
1000	1150	600	380	205
1200	1400	700	465	250
1400	1600	800	530	290
1600	1800	900	600	340
1800	2000	1000	670	380
2000	2200	1100	750	420
2200	-	1250	800	460
2400	-	1400	900	500
2600	-	1500	950	540

LAGERGRÖSSE

A-B-C/DXE-F-G-H-I-J

ød	Lager							
	6204	6205	6305	6206	6307	6308	6310	6312
51	S							
63.5	S	S						
88.9	L, S	S	S, H	S, H				
108	L, S	S	S, H	S, H	S	S		
133	L, S	S	S, S <sup>+</sup> , H	S, S <sup>+</sup> , H	S, S <sup>+</sup>	S, S <sup>+</sup>		
159			S, S <sup>+</sup> , H	S, S <sup>+</sup> , H	S, S <sup>+</sup> , H	S, S <sup>+</sup> , H	H	H
194.3							H	H

L - LIGHT

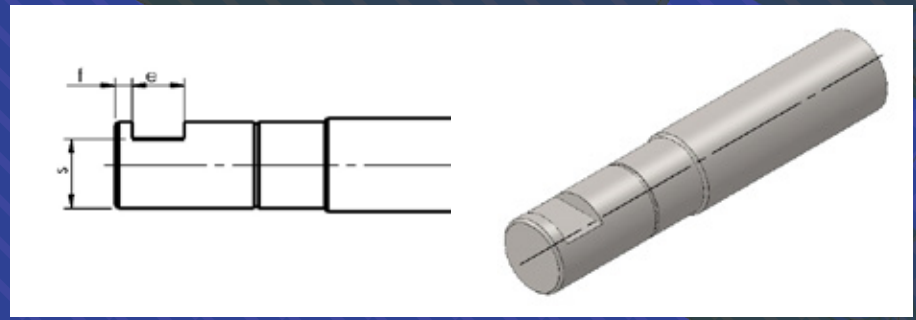
S- STANDARD

S+ - STANDARD PLUS

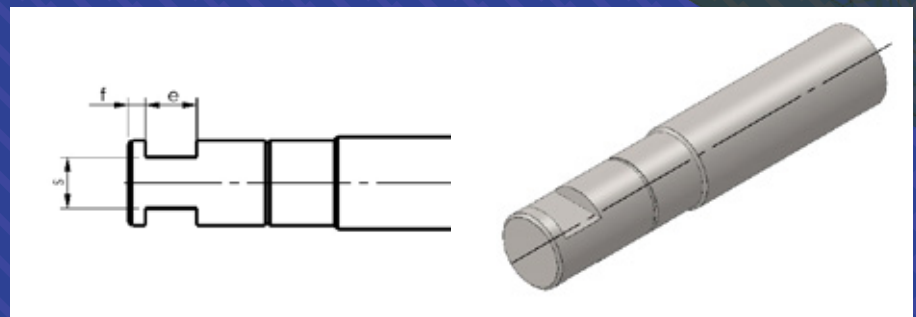
H – HEAVY DUTY

ACHSENDE TYP  
A-B-C/Dx E-F-G-H-I-J

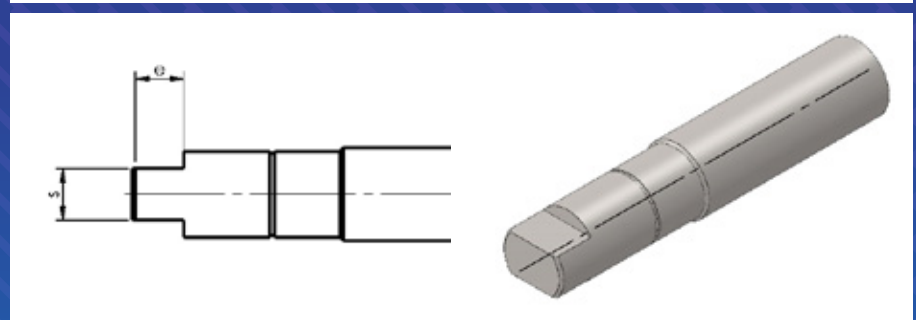
TYP A  
Einseitig angeflachte  
Achse, mit Kante



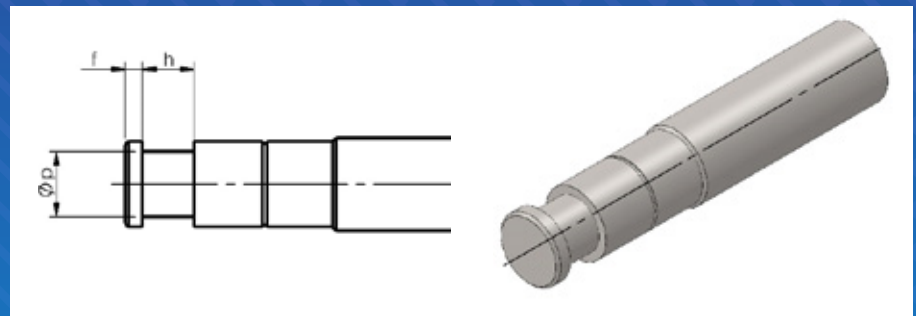
TYP B  
Doppelseitig ange-  
flachte Achse, mit  
Kante



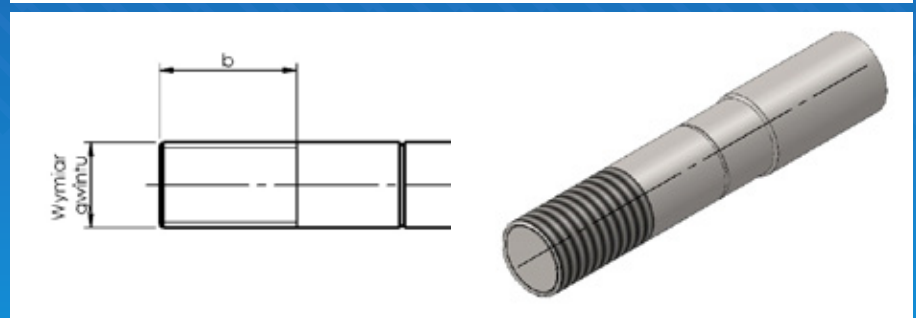
TYP C  
Doppelseitig  
angeflachte Achse



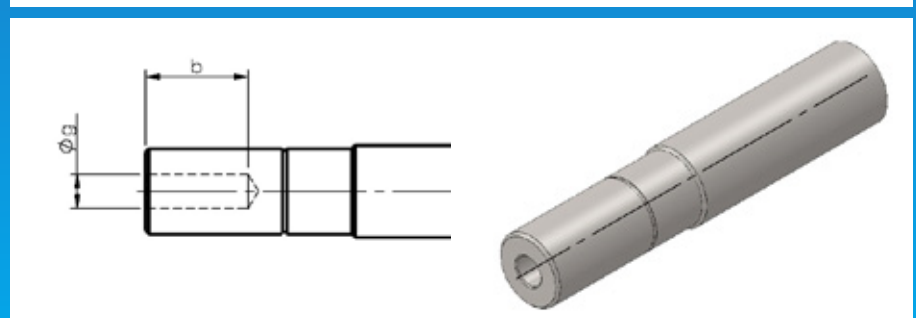
TYP D  
Achse rund, verjüngt,  
mit Kante



TYP E  
Mit Außengewinde

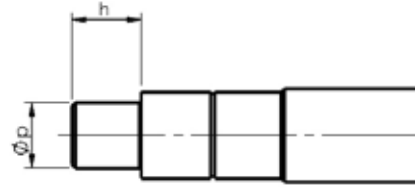


TYP F  
Mit Innenbohrung  
glatt / mit Gewinde





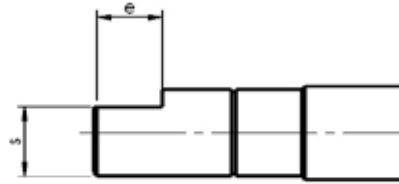
TYP G  
Achse rund, verjüngt



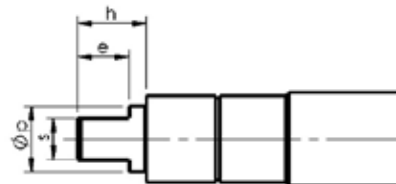
TYP H  
Achse glatt



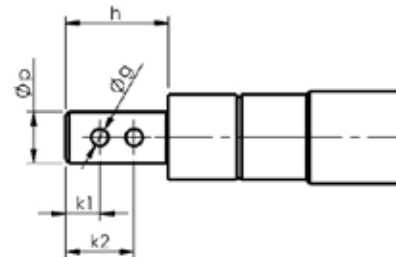
TYP I  
Einseitig angeflachte  
Achse



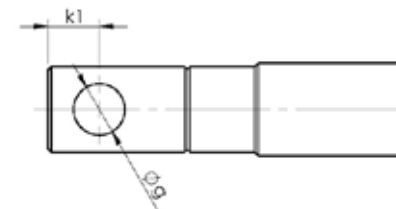
TYP J  
Achse rund, verjüngt,  
doppelseitig  
abgeflacht



TYP K Achse rund,  
verjüngt, mit  
Querbohrungen



TYP L Achse rund,  
mit Querbohrung



f – Gewindelänge  
e – Bohrungstiefe  
f – Kantenbreite  
e – Frästiefe  
s – Fräsbreite  
h – Tiefe Eindrehung  
 $\varnothing p$  – Durchmesser Eindrehung  
 $\varnothing g$  – Durchmesser Bohrung  
k1, k2, ..., kn – Abstand  
Bohrung / Kante

Andere Achsaufnahmen auf Kundenwunsch möglich.

ROLLENOBERFLÄCHE UND PUFFERRINGE

A-B-C/Dx E-F-G-H-I-J

GLATTE UND FÜHRUNGSROLLEN

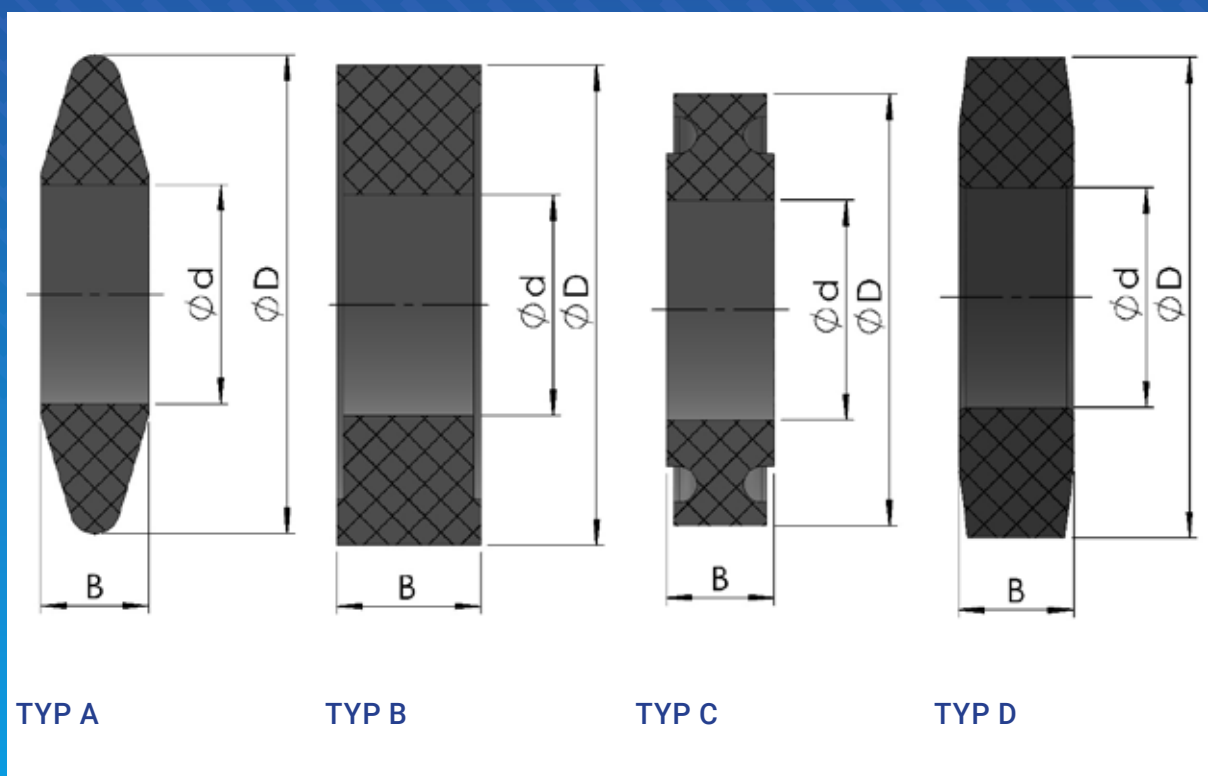
Stahl	SO
Stahl, pulverbeschichtet	SP
Stahl, verzinkt	SC

PUFFERRINGE, BELÄGE

Gummi	GU
Polyethylen	PE
Polyurethan	PU

RINGANORDNUNG

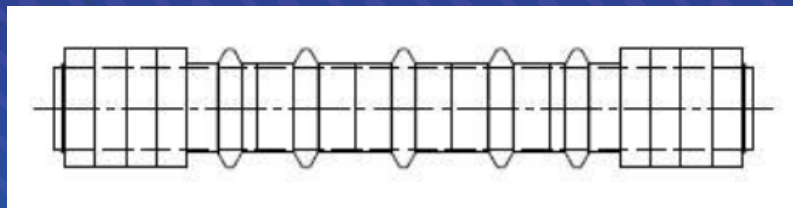
A-B-C/Dx E-F-G-H-I-J



Abmessungen					
Durchmesser Tragrollenmantel	Außendurchmesser Ring	Typ A	Typ B	Typ C	Typ D
∅d	∅D	Breite B			
63.5	88.9			25	25
	108	25	40	30	25
	133	30	40		27
	159	30			30
89	133	30	40		37
	159	30	40	35	30
108	190	35			
133	215	40			50

Ringe mit anderen Formen und Maßen auf Kundenwunsch möglich.

E.G. 4B+5A+4B



BEISPIEL  
A-B-C/DXE-F-G-H-I-J

KONSTRUKTIVE AUSFÜHRUNG AN JEWEILIGEN KUNDENBEDARF ANGEPASST.

BESTELLBEISPIEL





☉ INTERkraż sp. z o.o.  
Trzyciąż 179  
32-353 Trzyciąż, Polen

**Telephone:** +48 12 380 96 60  
**Telefax:** +48 12 380 96 61  
[www.interkraz.com.pl](http://www.interkraz.com.pl)  
[interkraz@interkraz.com.pl](mailto:interkraz@interkraz.com.pl)



European  
Funds  
Smart Growth



Republic  
of Poland



European Union  
European Regional  
Development Fund

